



Il Dirigente Scolastico
Dott.ssa Graziana CONTEDUCA

2° CIRCOLO DIDATTICO "Giovanni XXIII"

Via San Pietro, 9 - 70019 TRIGGIANO (BA) - Tel. 080-468.14.52 - 080-468.62.55
Cod. meccanografico BAE17800G - Cod. fisc. 80028490722 - Cod. univoco UFR4MF

Sito web: www.secondocircolotriggiano.edu.it - e-mail: baee17800g@istruzione.it - Pec: baee17800g@pec.istruzione.it

Graziana Conteduca

**PROSPETTO INCARICHI SERVIZIO PREVENZIONE - PROTEZIONE E GESTIONE DELLE MERGENZE
A.S. 2022/2023**

| INCARICO | NOMINATIVO |
|---|---------------------------------------|
| DL Datore di Lavoro - Dirigente Scolastico | Dott.ssa Graziana Conteduca |
| RSPR Responsabile Servizio Prevenzione e Protezione | Sig. Luca Marzucco (LISEA s.c.a.r.l.) |
| RLSR Rappresentante dei Lavoratori per la Sicurezza | Ins.te Costanza Nitti |
| VC Medico Competente | Dott. Giovanni Intini |

PROSPETTO ADDETTI SQUADRA DI EMERGENZA

| INCARICO | GIOVANNI XXIII | RODARI | MONTESSORI |
|---|--|---|---|
| Emanazione Ordine di Evacuazione | Sig.ra Maria Porrelli Ins.te Simona Sisto | Sig.ra Domenica Dentamaro Ins.te Rosa Anna Volpe | Sig.ra Adriana DI Grassi Ins.te Antonia Sabbatini |
| Addetti Servizio Prevenzione e Protezione (ASPP) | Ins.te Simona Sisto | Ins.te Rosa Anna Volpe | Ins.te Antonia Sabbatini |
| Addetti Antincendio Referenti Registro sicurezza (controllo periodico presidi antincendio) | Inss. Francesca Ricchetti - Simona Sisto - Colomba Urbano - Carmela Lestingi Sig.ra Licia Ricupero | Inss. Maria Carella - Antonietta Diana - Maria Laterza Sig.ra Maria Rosaria Brescia | Inss. Maria Giovanna Bisceglia - Antonella Guerra - Rosalia Rotondo - Rita Strusi |
| Addetti Primo Soccorso Referenti Registro sicurezza (verifica periodica cassette primo soccorso) | Inss. Marilena Ardito - Maria Brucoli - Vanda Chiego - Simona Sisto - Rosa Zaccaro | Inss. Carmen Caringella - Grazia Cassano - Ebe Guerra - Marianna Lamura - Antonietta Prencipe | Inss. Maria Bitondi - Elena Giuri - Antonella Guerra - Rita Strusi |
| Addetti Defibrillatore "DAE" Referenti Registro sicurezza (controllo defibrillatori) | Inss. Alba Carbonara - Patrizia Laviosa - Antonella Porcelli - Lorita Schiavone - Simona Sisto | Inss. Teresa Canzio - Grazia Cassano - Rosanna Rescina - Antonietta Prencipe | Inss. Maria Bitondi - Elena Giuri - Antonella Guerra - Rita Strusi |
| Preposti | Inss. Maria Porrelli - Simona Sisto | Inss. Annamaria Cipriani - Rachele Nitti - Rosa Anna Volpe | Inss. Antonella Guerra - Antonia Sabbatini |

PROSPETTO INCARICHI PIANO di EMERGENZA

| | | | |
|---|---|---|------------------------------------|
| a) Diffusione segnale di allarme | Sig.ra Maria Porrelli | Sig.ra Domenica Dentamaro | Sig.ra Adriana DI Grassi |
| b) Chiamata di soccorso | Sig.ra Maria Porrelli | Sig.ra Domenica Dentamaro | Sig.ra Adriana DI Grassi |
| c) Interruzione erogazione ENERGIA ELETTRICA | Sig.ra Licia Ricupero | Sig.ra Adriana Lucarelli | Sig.ra Antonella Maldera |
| d) Interruzione erogazione GAS E ACQUA | Sig.ra Stefania Soloperto | Sig.ra Antonella Soloperto | Sig.ra Francesca Maria Perricone |
| e) Blocco ascensore | Sig.ra Licia Ricupero | Sig.ra Adriana Lucarelli | Sig.ra Antonella Maldera |
| f) Controllo evacuazione alunni | Sig.ra Maria Porrelli | Sig.ra Domenica Dentamaro | Sig.ra Adriana DI Grassi |
| g) Apertura uscite di emergenza | Collaboratori scolastici addetti ai piani | Collaboratori scolastici addetti ai piani | Collaboratori scolastici di plesso |
| h) Evacuazione e assistenza diversamente abili | Collaboratori scolastici addetti ai piani | Collaboratori scolastici addetti ai piani | Collaboratori scolastici di plesso |
| i) Controllo quotidiano praticabilità vie di fuga | Sig.ra Stefania Soloperto | Sig.ra Matilde Tamara Cassano | Sig.ra Francesca Maria Perricone |
| j) Apertura cancelli sulla pubblica via | Sig.ra Stefania Soloperto | Sig.ra Matilde Tamara Cassano | Sig.ra Antonella Maldera |
| k) Vigilanza Divieto di Fumo | Sig.ra Maria Paciolla | Ins.te Silvana Corvino | ins.te Annamaria Patano |



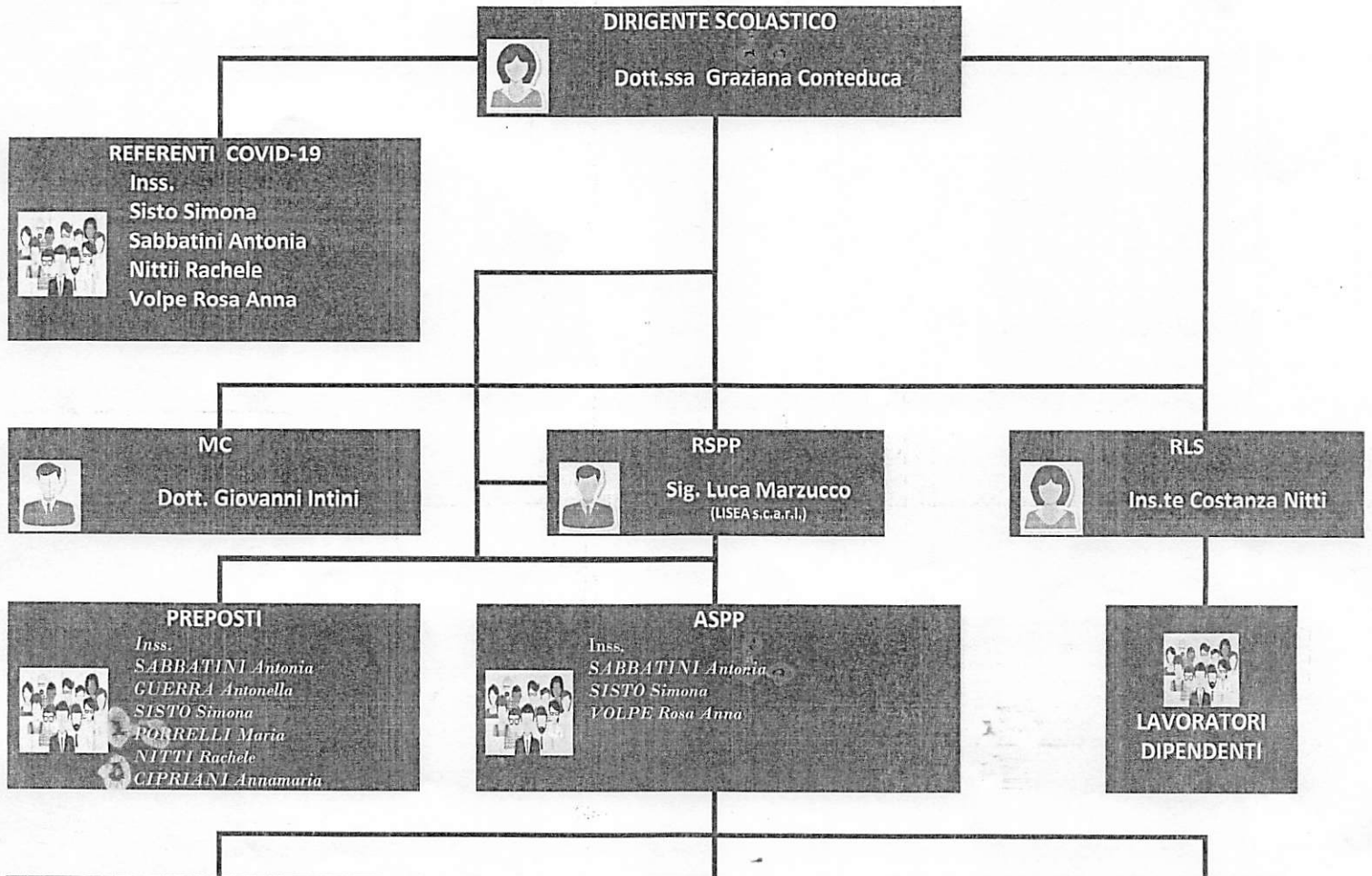
Il Dirigente Scolastico
Dott.ssa Graziana CONTEDUCA

2° CIRCOLO DIDATTICO "Giovanni XXIII"

Via San Pietro, 9 - 70019 TRIGGIANO (BA) - Tel. 080-468.14.52 - 080-468.62.35
Cod. meccanografico BAEE17800G - Cod. fisc. 80028490722 - Cod. univoco UFR4MF

Sito web: www.secondocircolotriggiano.edu.it - e-mail: baee17800g@istruzione.it - Pec: baee17800g@pec.istruzione.it

ORGANIGRAMMA DELLA SICUREZZA A.S. 2022/2023



ADDETTI SQUADRA EMERGENZA

PLESSO
PRIMARIA GIOVANNI XXIII

ADDETTI
PRIMO SOCCORSO

| | |
|----------|---------|
| Marilena | Ardito |
| Maria | Brucoli |
| Vanda | Chiego |
| Simona | Sisto |
| Rosa | Zaccaro |

PLESSO
PRIMARIA RODARI

ADDETTI
PRIMO SOCCORSO

| | |
|------------|------------|
| Carmen | Caringella |
| Grazia | Cassano |
| Ebe | Guerra |
| Marianna | Lamura |
| Antonietta | Prencipe |

PLESSO
INFANZIA MONTESSORI

ADDETTI
PRIMO SOCCORSO

| | |
|-----------|---------|
| Maria | Bitondi |
| Elena | Giuri |
| Antonella | Guerra |
| Rita | Strusi |

ADDETTI
BLS - DEFIBRILLATORE

| | |
|-----------|-----------|
| Alba | Carbonara |
| Patrizia | Laviosa |
| Antonella | Porcelli |
| Lorita | Schiavone |
| Simona | Sisto |

ADDETTI
BLS - DEFIBRILLATORE

| | |
|------------|----------|
| Teresa | Canzio |
| Grazia | Cassano |
| Rosanna | Rescina |
| Antonietta | Prencipe |

ADDETTI
BLS - DEFIBRILLATORE

| | |
|-----------|---------|
| Maria | Bitondi |
| Elena | Giuri |
| Antonella | Guerra |
| Rita | Strusi |

ADDETTI
ANTINCENDIO

| | |
|-----------|----------|
| Francesca | Richetti |
| Simona | Sisto |
| Colomba | Urbano |
| Licia | Ricupero |
| Carmela | Lestingi |

ADDETTI
ANTINCENDIO

| | |
|---------------|---------|
| Maria | Carella |
| Antonietta | Diana |
| Maria | Laterza |
| Maria Rosaria | Brescia |

ADDETTI
ANTINCENDIO

| | |
|----------------|-----------|
| Maria Giovanna | Bisceglia |
| Antonella | Guerra |
| Rosalia | Rotondo |
| Rita | Strusi |